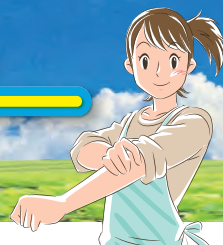


介護ヘルパーがお手伝い



お困りの生活事を何でもサポートいたします

介護支援付き 在宅支援 サービス



生活ケア

お掃除・整理整頓・ゴミ出し、布団干し、洗濯、庭のお手入れ・水やり、料理のお手伝い、ペットのお世話など家事全般の支援を行います。

身体ケア

サポート内容 食事・水分補給、更衣介助、トイレ・排泄介助など、身体に触れる介助です。
((お留守番)) ご家族の外出時、お留守番の高齢者をご自宅でお守りします。

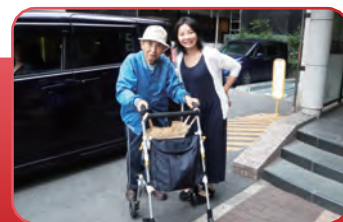


ご利用料金

※下記価格は税込／参考価格となります。

| 自立・要支援の方／要介護1～3 | 生活ケア (1時間) | 身体ケア (1時間) | 延長時間 (30分) |
|-----------------|---------------|---------------|---------------|
| | 3,300円 | | 2,000円 |
| 要介護 4～5 | 3,850円 | 6,050円 | 2,000円 |

介護支援付き 外出支援 サービス



外出の付添い

お買物・通院・役所、結婚式やご葬儀、お墓参り、散歩・ウォーキングの他、カラオケ・映画鑑賞・コンサート・スポーツ観戦など外出に付き添います。

サポート内容

- 薬の服薬確認 ●食事・水分補給介助
- 更衣介助・整容介助 ●排泄介助 ●洗面介助
- 移動の介助など



ご利用料金

※下記価格は税込／参考価格となります。

| 自立・要支援の方／要介護1～3 | 短時間プラン (2時間30分まで) | 半日プラン (4時間まで) | 1日プラン (8時間まで) | 延長時間 (30分) |
|-----------------|----------------------|------------------|------------------|---------------|
| | 11,000円 | 16,500円 | 33,000円 | 2,000円 |
| 要介護 4～5 | 16,500円 | 22,000円 | 38,500円 | 2,000円 |

計画から実行まで旅の一步をお手伝いします

介護支援付き 日帰り観光 旅行サービス



ご利用料金

※下記価格は税込／参考価格となります。

| 自立・要支援の方／要介護1～3 | 1日プラン (8時間まで) | 延長時間 (30分) |
|-----------------|------------------|---------------|
| | 33,000円 | 2,000円 |
| 要介護 4～5 | 44,000円 | 2,000円 |

介護支援付き 宿泊旅行 サービス



ご利用料金

※下記価格は税込／参考価格となります。

| 自立・要支援の方／要介護1～3 | 一泊二日 | 二泊三日 | オプション料金 (21時～翌朝7時) |
|-----------------|---------|----------|-----------------------|
| | 66,000円 | 132,000円 | 10,000円 |
| 要介護 4～5 | 88,000円 | 176,000円 | 10,000円 |

- 身体の不安心から旅行を諦めている ●家族旅行をしたいが不安がる ●親孝行に旅行をプレゼントしたい
- 車椅子でも旅を楽しみたい ●一緒に行ってくれる人がいない

●旅行の出発から帰宅まで介護の専門資格を持ったスタッフが同行して支援いたします。

サポート内容

- 移動の介助 ●薬の服薬確認 ●お食事・水分補給介助 ●更衣介助・整容介助 ●入浴介助
- 排泄介助 ●洗面介助 ●体位変換など **((オプション))** ●夜間介助 ●同室宿泊



※同行するスタッフの交通費・宿泊費・食事代・施設入場料等の実費はお客様負担となります。※当社スタッフのお客様宅までの交通費(往復)は別途実費でお支払いください。
※税込価格表示 ※価格は予告なく変更される場合があります。※地域によっては対応できないサービスがあります。事前にお問合せの上、ご確認ください。※写真はイメージです。



詳しくは下記フリーダイヤル(無料通話)でお問合わせください。



日本介護システム株式会社 (総合受付)

0120-218-800

全国共通 受付時間: 月～土曜日 9:00～17:30 (日・祝) 休み / ((ホームページ)) <https://www.kajidokoro.com>

[大阪本社] 大阪府大阪市中央区本町1-5-7 西村ビル5F [関東支社] 東京都世田谷区駒沢4丁目19-12 プレール・デューク駒沢公園102

クリーン&ビューティ!



居心地の良い快適な
お住まいをご提供

ハウス クリーニング

こんな方は是非ご利用ください!

- ✓汚れが溜まってしまった
- ✓プロの手でしっかりキレイにして欲しい
- ✓身体的に掃除をするのがつらい
- ✓高い場所の掃除に不安を感じる
- ✓浴室掃除などで転倒が心配



手が回らないお掃除を
プロが徹底的にキレイに

見積もり
無料!



換気扇

12,800円~



洗面

8,500円~



キッチン

15,800円~



トイレ

8,500円~



浴室

12,800円~



(壁掛け)
エアコン

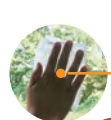
12,800円~



(業務用)
エアコン

28,000円~

介護施設の清掃メンテナンスサービス



介護施設の
入退去時の清掃

(1部屋) 12,800円~



(業務用/1台)
エアコン

28,000円~



リペア(補修)

(1箇所) 3,300円



施設内の定期清掃

都度お見積



壁紙 張替工事

(1m) 1,100円~

迅速・丁寧・割安に
サービスをご提供

生前整理 遺品整理



こんな お悩みはありませんか?

- ✓高齢のため自分で片付けや搬出ができない
- ✓遠方に住んでいて対応できない
- ✓分別が自分たちではどうすることもできない
- ✓亡くなった方の部屋をきれいにしたい
- ✓遺品とリサイクルを一度に片付けたい

故人の想いを大切に心を
込めて遺品整理いたします

見積もり
無料!

生前整理・遺品整理は10,000件以上の整理実績
がある当社グループに安心してお任せください。

地域最安値!

原則即日! 迅速対応

女性スタッフ多数在籍

女性宅からのご依頼時は、女性ならではの
きめ細かな対応が大好評です。

参考費用



1K 41,800円~

1DK 66,000円~

1LDK 110,000円~

脱臭・消臭作業 330,000円~

2DK 132,000円~

2LDK 165,000円~

3DK 198,000円~

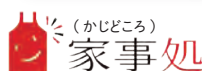
3LDK 220,000円~

- 遺品整理
- 特殊清掃
- 福祉整理
- ゴミ屋敷
- 消臭・除菌
- 空き家整理

※税込価格表示 ※価格は予告なく変更される場合があります。※地域によっては対応できないサービスがあります。事前にお問合せの上、ご確認ください。※写真はイメージです。



詳しくは下記フリーダイヤル(無料通話)でお問合わせください。



日本介護システム株式会社

0120-218-800



●関西本社: 大阪府大阪市中央区本町 1-5-7 西村ビル 5F

●関東支社: 東京都世田谷区駒沢 4丁目 19-12 プレール・デューク駒沢公園 102

(総合受付) 全国共通 受付時間: 月~土曜日 9:00~17:30 (日・祝) 休み

(((ホームページ))) <http://www.kajidokoro.com>

[全国営業所] 札幌・仙台・東京・神奈川・千葉・埼玉・茨城・新潟・長野・山梨・静岡・愛知・岐阜・滋賀・京都・奈良・大阪・神戸・姫路・広島・山口・香川・愛媛・北九州・福岡・熊本・宮崎・鹿児島・沖縄